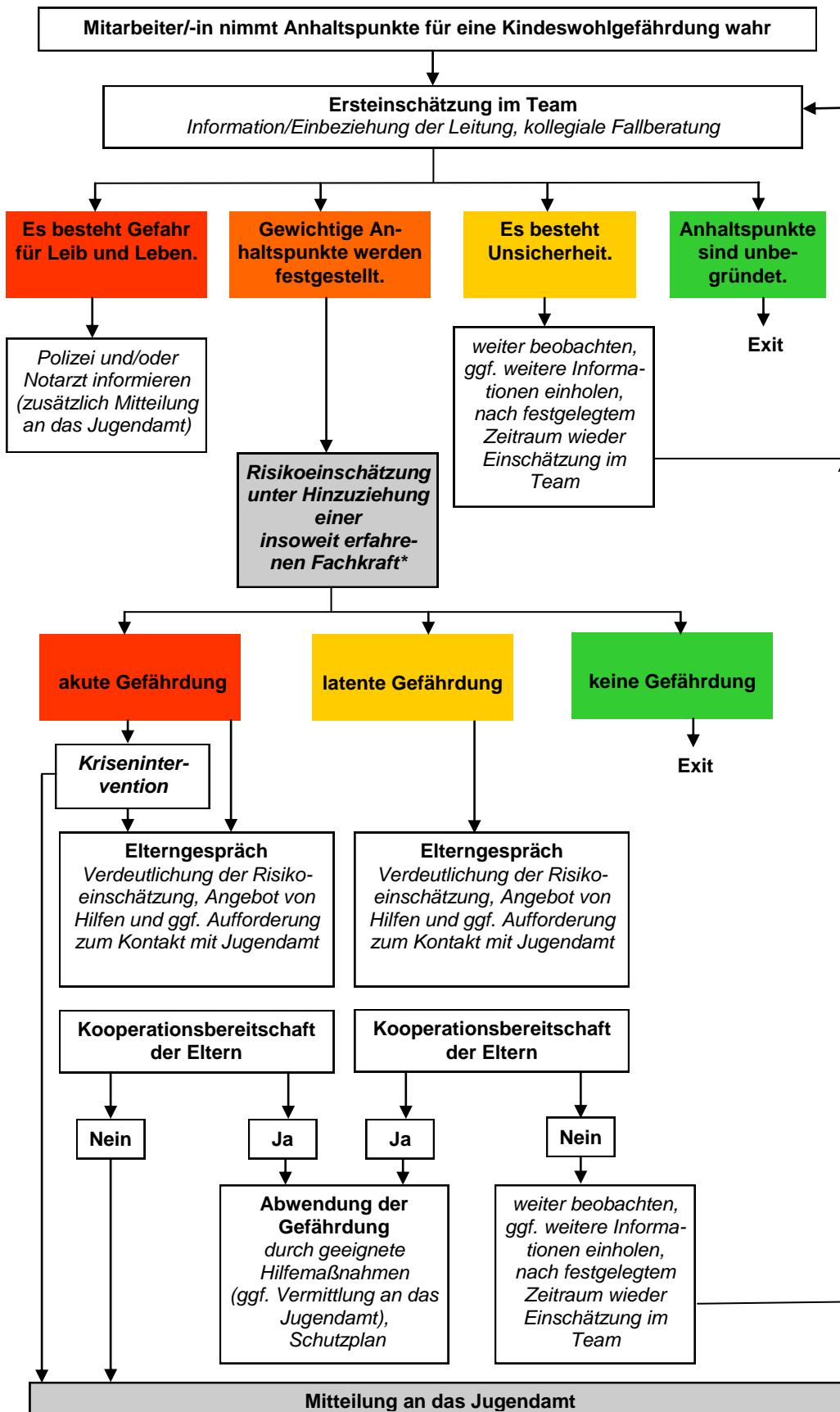


## 4.1 Handlungsleitfaden bei Verdacht auf Kindeswohlgefährdung



### Fallberatung im Team

- Dokumentation
- Ampelbogen

\* Risikoeinschätzung unter Hinzuziehung einer insoweit erfahrenen Fachkraft für Fachkräfte aus dem Bereich Kinder- und Jugendhilfe bindend gemäß § 8a SGB VIII

### Risikoeinschätzung

- Dokumentation
- Ampelbogen

### Krisenintervention

(kurzfristige Maßnahmen zur Abwendung der akuten Gefährdung, z. B. Inobhutnahme)

- Dokumentation

### Elterngespräch

soweit hierdurch der wirksame Schutz des Kindes oder Jugendlichen dadurch nicht in Frage gestellt wird (z.B. bei Verdacht auf sexuellen Missbrauch)

- Dokumentation
- Schutzplan

### Mitteilung an das Jugendamt

- Dokumentation
- Meldebogen